

一般不妊治療（タイミング法・人工授精）スケジュール ～保険診療～

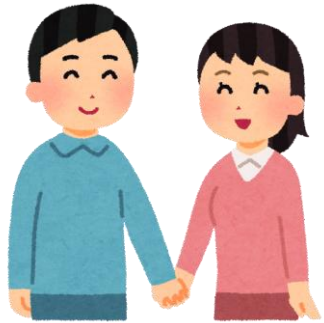
※患者様によってスケジュールが変わることがあります



不妊検査終了後

夫婦で受診

検査結果説明
治療計画を立てます



- 自然周期で卵胞を育てる
- 排卵誘発剤を使用し卵胞を育てる



卵胞が十分に発育したら
排卵を促す薬を使います



タイミング法

排卵予定日ごろに夫婦生活

人工授精

精液カップ提出



<採精方法>
自宅採精または採精室

高温期が17日以上
続いた場合
採血にて妊娠反応を
調べます

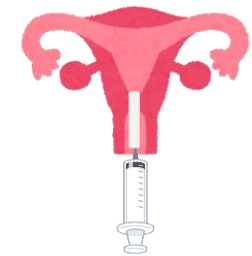
必要書類

- ・婚姻関係証明書（戸籍謄本等）
6カ月ごと提示
- ・不妊治療計画書
夫婦署名の上、提出

採血・超音波検査にて
卵胞の発育状況を確認



精液調整



調整後の精子を子宮に注入