

癌化学療法プロトコール

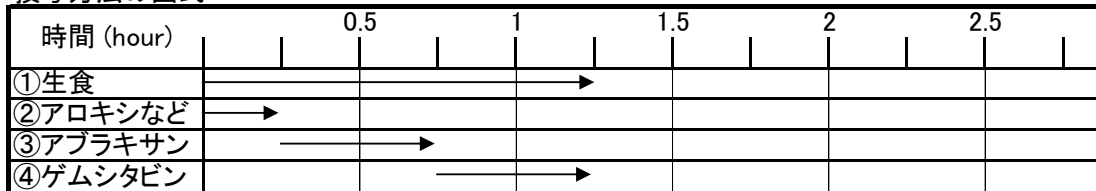
氏名: _____
 ID: _____
 体表面積: _____ m² 体重: _____ kg

プロトコール名 **GEM+nab-PTX**
 対象疾患 転移性膵臓腺がん
 診療科 外科、消化器内科
 施用者 _____

1 投与薬剤名、投与量、投与方法

| | 投与薬剤名 | 投与量 | 投与可能量(mg) | 溶解、希釈液 | 投与方法 |
|---|---------|-----------------------|-----------|---------|------------|
| ① | 生食 | 250mL | | | 血管確保とフラッシュ |
| ② | デキサート | 9.9mg/3mL (3A) | | 混注 | 15分で点滴静注 |
| | アロキシバック | 0.75mg/50mL(1袋) | | | |
| ③ | アブラキサン | 125mg/m ² | | 生食100mL | 30分で点滴静注 |
| ④ | ゲムシタビン | 1000mg/m ² | | 生食100mL | 30分で点滴静注 |

2 投与方法の図式



3 投与スケジュール

1クール28日間。day1、8、15に点滴。day22は休薬。

4 特記事項

- ・ アブラキサンは人血液由来成分を含有しているため、事前に説明し、同意を得ておく。
- ・ アブラキサンを投与する際は投与速度を補正する。