

がん化学療法プロトコール

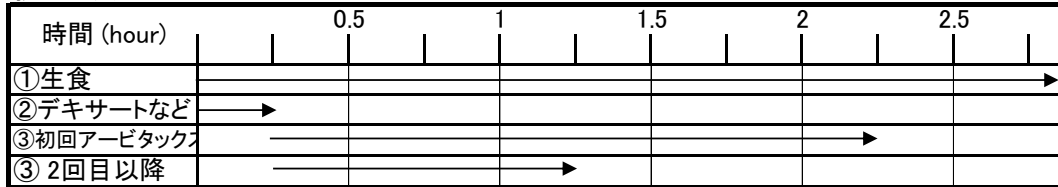
氏名: \_\_\_\_\_  
 ID: \_\_\_\_\_  
 体表面積: \_\_\_\_\_ m<sup>2</sup> 体重: \_\_\_\_\_ kg

プロトコール名 **セツキシマブ**  
 対象疾患 結腸・直腸がん  
 診療科 外科、消化器内科  
 施用者 \_\_\_\_\_

1 投与薬剤名、投与量、投与方法

	投与薬剤名	投与量	投与可能量(mg)	溶解、希釈液	投与方法
①	生食	250mL			血管確保とフラッシュ用
②	デキサート	6.6mg/2mL		生食50mL	15分かけて
	ポララミン	5mg/mL			
③	アービタックス	初回400mg/m <sup>2</sup>		生食250mL	2時間で点滴静注(総量250mL)
		2回目以降250mg/m <sup>2</sup>		生食100mL	1時間で点滴静注(総量)

2 投与方法の図式



3 投与スケジュール

1クール7日間。

4 特記事項

・ アービタックス投与終了1時間後まで血管確保の生食は継続し、経過観察。  
 ・