

がん化学療法レジメン

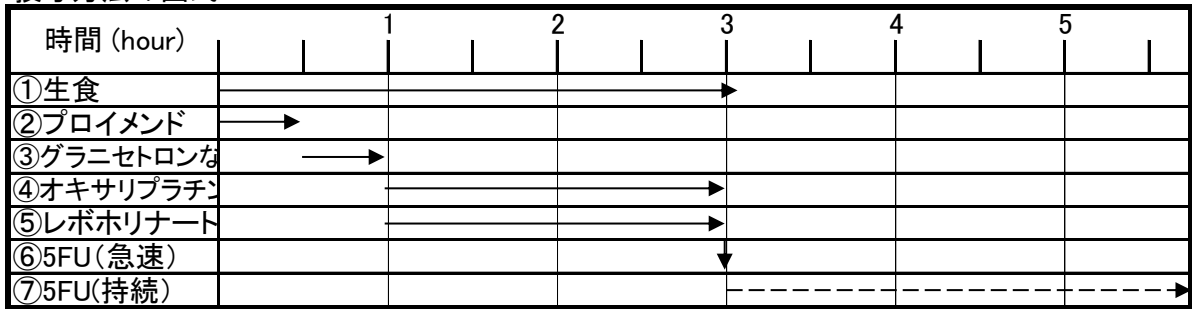
氏名: _____
 ID: _____
 体表面積: _____ m² 体重: _____ kg

レジメン名 **FOLFOX+RT**
 対象疾患 食道がん
 診療科 _____
 施用者 _____

1 投与薬剤名、投与量、投与方法

	投与薬剤名	投与量	投与可能量(mg)	溶解、希釈液	投与方法
①	生食	250mL			血管確保とフラッシュ
②	プロイメド	150mL/V		生食100mL	30分かけて
③	グラニセトロン	3mg/50mL(1袋)		混注	30分で点滴静注
	デキサート	6.6mg/2mL(2A)			
④	オキサリプラチン	85mg/m ²		5%糖液250mL	2時間で点滴静注
⑤	レボホリナート	200mg/m ²		5%糖液250mL	2時間で点滴静注
⑥	5-FU(急速)	400mg/m ²		生食20mL	2分で静注
⑦	5-FU(持続)	1600mg/m ²		生食100mL	46時間持続静注

2 投与方法の図式



3 投与スケジュール

1クール2週間。6コースまで

4 特記事項

- ・ オキサリプラチンとレボホリナートは同時に点滴する。
- ・ 外来の際5-FUの持続点滴はトレフューザーポンプを用いて投与する。
- ・ 携帯型ディスポーザブル注入ポンプの調製は換算表を用いて生食の充填量を計算する。
- ・ 放射線は1日1回2Gy、週5日、計25回、総照射線量50Gy