

癌化学療法レジメン

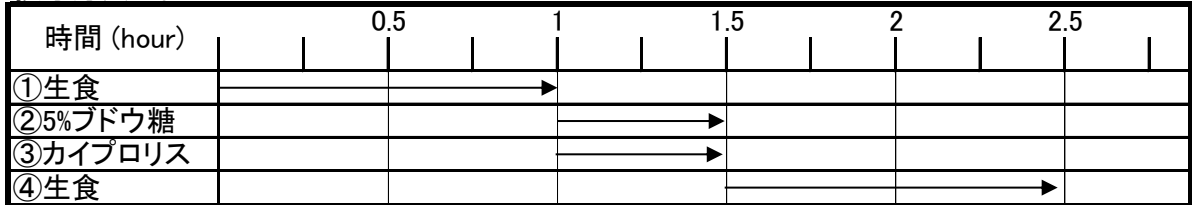
氏名: \_\_\_\_\_  
 ID: \_\_\_\_\_  
 体表面積: \_\_\_\_\_ m<sup>2</sup> 体重: \_\_\_\_\_ kg

レジメン名 **Kd療法(週2回投与・初回用)**  
 対象疾患 再発又は難治性の多発性骨髄腫  
 診療科 血液内科  
 施用者 \_\_\_\_\_

1 投与薬剤名、投与量、投与方法

投与薬剤名	投与量	投与可能量(mg)	溶解、希釈液	投与方法
<b>day1,2</b>				
① 生食	250mL			1時間かけて
② 5%ブドウ糖	100mL			血管確保とフラッシュ
③ カイプロリス	20mg/m <sup>2</sup>		5%ブドウ糖 100mL	30分かけて(総量100mL) (溶解方法は特記事項参照)
④ 生食	250mL			1時間かけて
レナデックス	20mg/day			朝食後
<b>day8,9,15,16</b>				
① 生食	250mL			1時間かけて
② 5%ブドウ糖	100mL			血管確保とフラッシュ
③ カイプロリス	56mg/m <sup>2</sup>		5%ブドウ糖 100mL	30分かけて(総量100mL) (溶解方法は特記事項参照)
④ 生食	250mL			1時間かけて
レナデックス	20mg/day			朝食後
<b>day22,23</b>				
レナデックス	20mg/day			朝食後

2 投与方法の図式



3 投与スケジュール  
 1クール28日間。

4 特記事項

- ・ カイプロリスは10mg/Vは5mL、40mg/Vは20mLの注射用水で溶解し5%ブドウ糖で希釈する。
- ・ カイプロリスは体表面積が2.2m<sup>2</sup>をこえる場合はすべて2.2m<sup>2</sup>とする。