

癌化学療法レジメン

氏名: _____

ID: _____

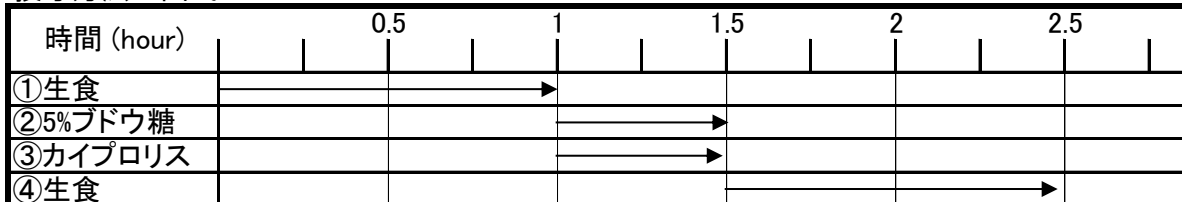
体表面積: _____ m² 体重: _____ kg

レジメン名 **Kd療法(週1回投与・初回用)**
 対象疾患 再発又は難治性の多発性骨髄腫
 診療科 血液内科
 施用者 _____

1 投与薬剤名、投与量、投与方法

投与薬剤名	投与量	投与可能量(mg)	溶解、希釈液	投与方法
day1				
① 生食	250mL			1時間かけて
② 5%ブドウ糖	100mL			血管確保とフラッシュ
③ カイプロリス	20mg/m ²		5%ブドウ糖 100mL	30分かけて(総量100mL) (溶解方法は特記事項参照)
④ 生食	250mL			1時間かけて
レナデックス	40mg/day			朝食後
day8.15				
① 生食	250mL			1時間かけて
② 5%ブドウ糖	100mL			血管確保とフラッシュ
③ カイプロリス	70mg/m ²		5%ブドウ糖 100mL	30分かけて(総量100mL) (溶解方法は特記事項参照)
④ 生食	250mL			1時間かけて
レナデックス	40mg/day			朝食後
day22				
レナデックス	40mg/day			朝食後

2 投与方法の図式



3 投与スケジュール

1クール28日間。

4 特記事項

- ・ カイプロリスは10mg/Vは5mL、40mg/Vは20mLの注射用水で溶解し5%ブドウ糖で希釈する。
- ・ カイプロリスは体表面積が2.2m²をこえる場合はすべて2.2m²とする。
- ・